



SANAKO Study 500

sanako

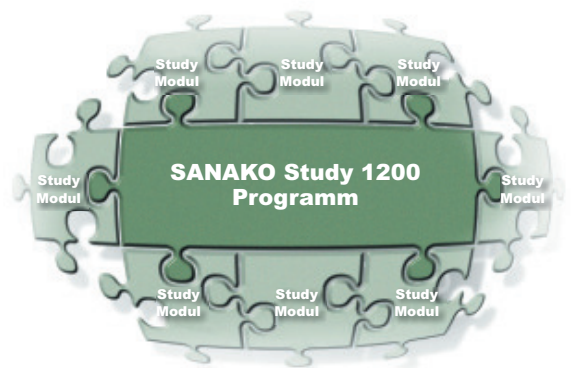


SANAKO Study 500

Leistungsfördernde Unterrichtssoftware

SANAKO Study 500 ist eine leistungsfördernde Unterrichtssoftware. Sie kombiniert den Einsatz von Multimedia und Internet mit einer Reihe wichtiger Klassenzimmer-Management-Werkzeuge. Die Lehrer können die vielfältige Study 500 Software einsetzen, um einen inhaltsbasierten Unterricht zu einer Vielzahl von Themengebieten anzubieten.

Die Schüler profitieren von Teamarbeitswerkzeugen, die die Interaktion fördern, während sie von den Lehrern angeleitet, unterstützt und begleitet werden.



Unterricht im Compu



FORTSCHRITTLICHE TECHNOLOGIE, EINFACHE FUNKTIONALITÄT

SANAKO Study 500 fördert den lehrerbegleiteten Unterricht und stellt mit vielseitigen Klassenzimmer-Management-Funktionen ein effektives Unterrichten in jedem Unterrichtsfach sicher.

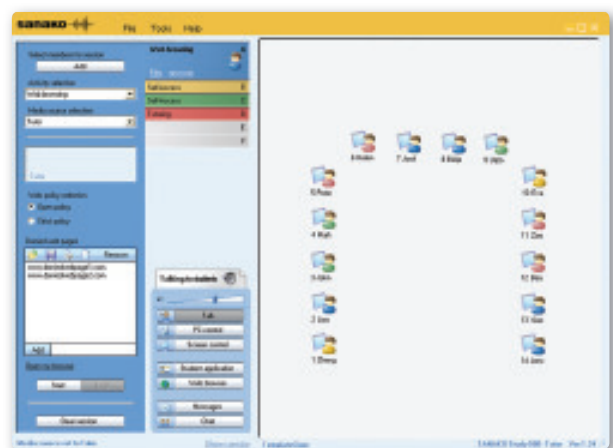
Die einfach zu überblickenden, farblich kodierten Sitzungen auf der benutzerfreundlichen und aktionsbasierten Oberfläche ermöglichen den Lehrern, die Schüler für unterschiedliche Lernaktivitäten in Gruppen aufzuteilen und mehrere Unterrichtsaktivitäten für unterschiedliche Leistungsstufen gleichzeitig durchzuführen.

Elerntes durch Kommunikation und Teamarbeit vertiefen

Die Funktionen Sprach- und Chatkommunikation können verwendet werden, um einzelnen Schüler bei ihren Aufgaben zu helfen, ohne dass dabei der Unterrichtsablauf gestört wird.

Die Textkommunikationsfunktion ermöglicht den Lehrern, mit Schülern zu interagieren und sie zu überwachen, ohne dass andere Schüler in ihrer Arbeit beeinträchtigt werden.

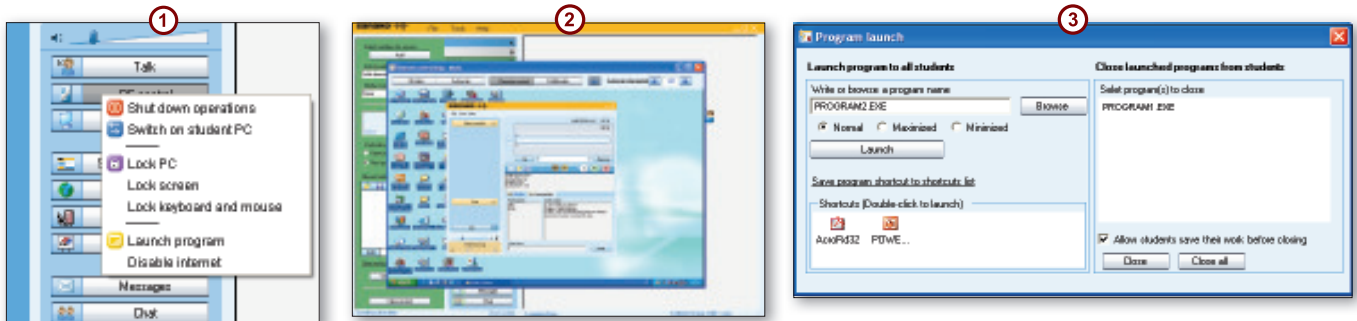
Die Integration von OneNote in die Study 500 Software bietet Lehrern mehr Möglichkeiten, effektive und anregende Lernsituationen zu schaffen. Microsoft OneNote ist ein Werkzeug, mit dessen Hilfe Notizen gemacht und Informationen gesammelt sowie mehrere Nutzer zur Zusammenarbeit angeleitet werden können.



Hauptfenster des Lehrers in der SANAKO Study 500 Software

Zusammen mit SANAKO Study 500 ermöglicht diese Anwendung den Lehrern, während des Study-Live-Unterrichts ihre Aufzeichnungen mit einem einzigen Mausklick an die Schüler zu verteilen. Die Abstimmfunktion im Study Science Lab ermöglicht den Schülern außerdem, sofort Rückmeldungen auf aktuelle Unterrichtsinhalte zu geben, so dass sie mehr Möglichkeiten haben, die Unterrichtsgeschwindigkeit zu beeinflussen.

terraum optimieren



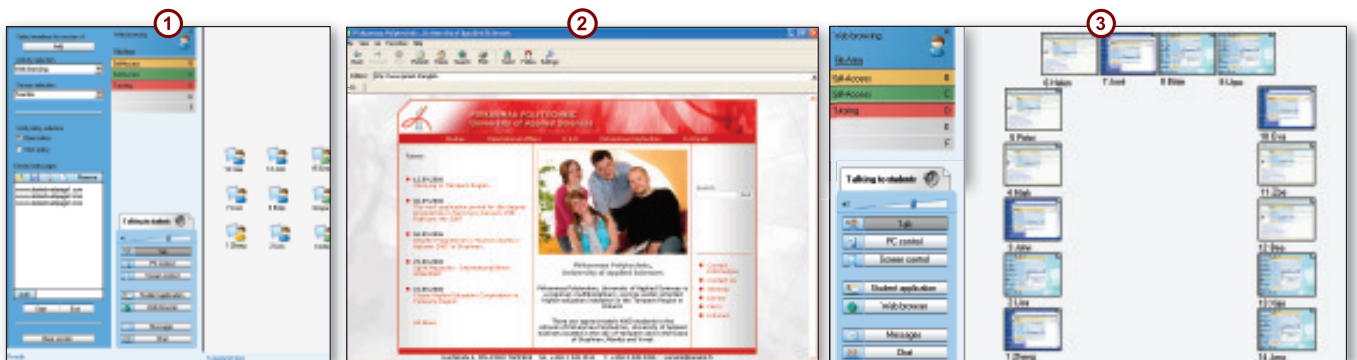
UNTERRICHTSKONTROLLFUNKTIONEN FÜR EFFEKTIVEN UNTERRICHT

- 1 Fernzugriffsfunktionen geben Lehrern die Sicherheit, dass Sie helfend eingreifen können, wenn sich die Schüler mit den ihnen zugewiesenen Aufgaben beschäftigen. Die Lehrer können die Computer der Schüler sogar abmelden und herunterfahren.

Die Funktion "Wake-On-Lan" ermöglicht den Lehrern, über Fernzugriff die PCs der Schüler zu starten, um so Zeit bei der Vorbereitungen der Unterrichtsstunde zu sparen.

Die Internetsperrfunktion ermöglicht Lehrern, den Zugriff aufs Internet zu blockieren. Zusätzlich zur Internetsperrung können Lehrer eine Liste mit anderen Anwendungen erstellen, die blockiert werden sollen, um so sicherzustellen, dass sich die Schüler auf die wesentlichen Aufgaben konzentrieren.

- 2 Die Lehrer können die Kontrolle über die Bildschirme der Schüler übernehmen und ihre Arbeit überwachen.
- 3 Die Anwendungen für Schüler können durch den Lehrer einfach gestartet und beendet werden.



KONTROLLIERTES BROWSEN IM INTERNET

- 1 Die Lehrer können für die gesamte Klasse oder für eine Gruppe von Schülern webbasierte Aktivitäten starten und steuern.
- 2 Die Software macht es einfach, eine Webtour durchzuführen, Webseiten freizugeben oder auch zu blockieren, wenn die Schüler daran gehindert werden sollen, auf nicht freigegebenen Seiten zu surfen.
- 3 Durch Überwachung der Bildschirme und Thumbnails (Miniaturbilder) der Schüler wird sichergestellt, dass die Schüler die ihnen zugewiesenen Aufgaben in der festgelegten Zeit schaffen.



SANAKO Study 500



FLEXIBILITÄT UND SKALIERBARKEIT – EIN MUSS FÜR JEDE SCHULE

Hauptvorteile der SANAKO Study 500 Software

- Senden Sie zur Demonstration von Unterrichtsinhalten den Lehrerbildschirm mit gesprochenen Hinweisen an die Schüler
- Verfolgen Sie die Lernaktivitäten der Schüler, indem Sie unauffällig deren Bildschirm und Audio überwachen
- Ermuntern Sie die Schüler, gemeinsam Aufgaben zu bearbeiten, indem Sie sie in Gruppen einteilen
- Verwenden Sie die Gruppierungsfunktion, um den unterschiedlichen Lernanforderungen in der Klasse gerecht zu werden
- Führen eine Webtour durch, ohne das Risiko, dass die Schüler auf anderen Seiten surfen

SANAKO bietet:

- SANAKO Installationservice
- SANAKO Schulung
- SANAKO Softwarewartung
- SANAKO Fernunterstützung
- SANAKO Online-Schulung

SANAKO Study Module:

- SANAKO Study Video Live Modul
- SANAKO Study Prüfungsmodul
- SANAKO Study Lite Recorder Modul

SANAKO in Kürze

SANAKO ist ein internationales Softwareunternehmen, das Unterrichtstechnologien entwickelt. Die preisgekrönten Lösungen von Sanako werden in mehr als 19.000 Schulen, Hochschulen und Unternehmen in über 100 Ländern weltweit eingesetzt. Der Hauptsitz befindet sich in Finnland. Vertriebsstellen von SANAKO finden sich an wichtigen Standorten in der ganzen Welt.

Die erstklassigen Produkte und Dienstleistungen von SANAKO werden durch ein Netzwerk von fachkundigen Händlern unterstützt, die in fast 70 Ländern arbeiten. SANAKO ist ein zertifizierter Partner von Microsoft®, Mitglied der WorldDidac Quality Charter und Unternehmensmitglied der Internationalen Gesellschaft für Technologie in der Bildung (ISTE®).

Sämtliche SANAKO Study Softwarelösungen sind mit der Intel® Learning Series Produktfamilie kompatibel.

SANAKO Unterrichtslösungen

Die Unterrichtsprodukte von SANAKO vereinigen die fortschrittlichsten Technologien mit hervorragender Klangqualität. Sie werden den Anforderungen des Lehrers in einer Vielfalt von Lernumgebungen gerecht – von reinen Sprachlaboren bis hin zu sprach- und fächerübergreifender Unterrichtssoftware, virtuellen und multimedialen Klassenzimmern, Unterrichtssoftware und Klassenzimmer-Management-Werkzeugen. SANAKO Study 500 ist eine modular aufgebaute und dynamische Software-Sprachlernlösung, die für lehrerbetreutes wie auch für eigenständiges Lernen in einer drahtlosen Umgebung zum Einsatz kommen kann.

Netzwerkanforderungen

Multicast-Übertragung muss im Netzwerk aktiviert sein.

HINWEIS: Es kann WLAN-Einschränkungen beim Multicasting geben. Bei Fragen nehmen Sie bitte Kontakt zum SANAKO Support auf. Mindestanforderungen für die PCs der Lehrer und Schüler

Anforderungen sowohl für Microsoft® Windows® XP als auch für Vista und Windows 7

- Microsoft®.NET Framework®2.0 SP1 oder höher
- DirectX 9.0c
- 512 MB RAM für Studenten-PC und 2 GB Arbeitsspeicher empfohlen für den Lehrer-PC
- 100 MB freier Festplattenspeicher für die Installation*
- 1024*768 Bildschirmauflösung mit 16-Bit-Farben
- AC97 oder HDA kompatible Soundkarte
- Netzwerkkadaper, TCP/IP-Unterstützung erforderlich
- Quicktime 7.0.3 oder höher wird für die Darstellung bestimmter Dateitypen und für das SANAKO Study Video Live Modul benötigt.

HINWEIS! Die tatsächlichen Anforderungen können je nach Systemkonfiguration variieren. Es muss sichergestellt werden, dass das Betriebssystem einwandfrei auf jedem PC läuft, auf dem Study 500 Tutor oder Student installiert ist.

Microsoft Windows, Windows Vista und die Windows Vista Starttaste sind entweder eingetragene Handelsmarken oder Handelsmarken der Microsoft Corporation in den Vereinigten Staaten und / oder anderen Ländern.



Hochtechnologie aus Finnland



SANAKO Corporation

Joukahaisenkatu 1, FI-20520 Turku, FINNLAND
 Phone +358 (0)20 7939 548
 Fax +358 (0)22 363 440
 info@sanako.com • www.sanako.com
 SANAKO Virtual Educational Community:
 http://members.sanako.com